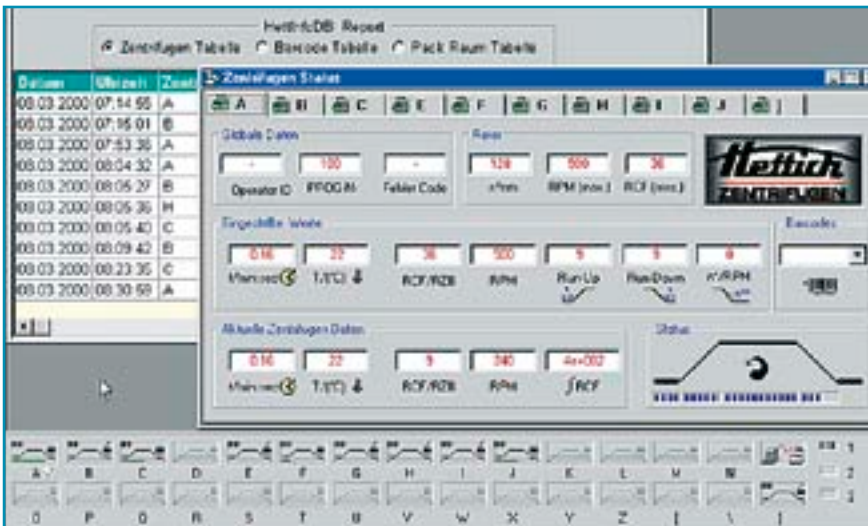


HettInfo

Il sistema di informazioni HETTINFO consiste in una serie di moduli combinati, e può essere facilmente collegato a più centrifughe. Memorizza tutti i dati di centrifugazione. Registra data, fine della centrifugazione, numero del programma, temperature, codice a barra, e tutto preselezionato automaticamente. La registrazione di tutti gli altri parametri può essere selezionata o deselezionata direttamente dall'utilizzatore.



HettInfo in breve

Possono essere collegate fino a un massimo di 29 centrifughe con pannello di controllo S. Principi: Acquisizione dei codici a barre, sufficiente un PC (Windows 2000®# (SP1), o Windows XP®#, con minimo 256 MB RAM). I codici a barre possono essere acquisiti sia dalla centrifuga che separatamente durante l'imballaggio. Tutti i parametri di centrifugazione compresi il numero della centrifuga e dell'operatore, possono essere registrati, memorizzati e stampati. I dati appaiono sullo schermo sotto forma di tabella e sono disponibili in formato Access®# o in formato ASCII per poter essere trasferiti in rete o sul sistema centrale.

Requisiti minimi richiesti al PC

(reperibile sul mercato)

Processore	Pentium
Frequenza	1 GHz
RAM	256 MB
Disco fisso	10 GB
Interfaccia	RS 232
Scheda video	VGA 1 MB
Risoluzione	800x600x256 colori
Sistema operativo	Microsoft Windows 2000 (SP 1)

Additional hardware: network adapter card

(reperibile presso rivenditori specializzati)



Stanza per l'imballaggio con lettore di codici a barre





Acquisizione alla centrifuga



I programmi di centrifugazione e il codice operatore possono essere acquisiti con il sistema codice a barre.

Log dati

®# Microsoft, Windows, Windows 2000, Windows XP e Access sono marchi registrati o nomi di marchi della Microsoft Corporation negli Stati Uniti o in altri paesi.

<p>DOTAZIONE BASE</p> 	<p>Articolo</p>	<p>Cat. nr.</p>	<p>Contenuto</p>
	<p>Basic Kit 1 per max. 7-8 centrifughe</p>	<p>0910^{c)}</p>	<p>Software, scatola di connessione per fibre ottiche, distributore a fibre ottiche (piccolo), cavo a fibre ottiche^{b)}, cavo RS 232, incl. n. 1 Online Kit (Cat. nr. 0914)</p>
	<p>Basic Kit 2 per max. 14-15 centrifughe</p>	<p>0912^{c)}</p>	<p>Software, scatola di connessione per fibre ottiche, distributore a fibre ottiche (grande), cavo a fibre ottiche^{b)}, cavo RS 232, incl. n. 1 Online Kit (Cat. nr. 0914)</p>
	<p>Online Kit per collegare una ulteriore centrifuga</p>	<p>0914</p>	<p>Interfacce ottiche per centrifuga e distributore, cavo a fibre ottiche^{a)}.</p>
<p>BARCODE KITS</p> 	<p>Barcode Kit ROTO SILENTA per una centrifuga ROTO SILENTA con pannello di controllo S</p>	<p>0940</p>	<p>Pannello frontale per ROTO SILENTA con unità barcode, scanner per codice a barre, interfacce ottiche per centrifuga e distributore, cavo a fibre ottiche^{a)}.</p>
	<p>Barcode Kit ROTO SILENTA 630 RS</p>	<p>0950</p>	<p>Pannello frontale per ROTO SILENTA 630 RS con unità barcode, scanner per codice a barre, incl. n. 1 Online Kit (Cat. nr. 0914), trasformatore e accessori.</p>
	<p>Barcode Kit ROTIXA per una centrifuga ROTIXA con pannello di controllo S</p>	<p>0930</p>	<p>Pannello frontale per ROTIXA con unità barcode, scanner per codice a barre, interfacce ottiche per centrifuga e distributore, cavo a fibre ottiche^{a)}.</p>
	<p>Barcode Kit esterno per stanza da imballaggio o per uso con centrifuga con pannello di controllo S</p>	<p>0915^{c)}</p>	<p>Unità barcode, scanner per codice a barre, interfaccia ottica per un distributore, cavo a fibre ottiche^{a)}.</p>
<p>UPGRADE KITS</p>	<p>Upgrade Kit A per espandere la capacità del sistema per max. 7-8 centrifughe</p>	<p>0911^{c)}</p>	<p>Distributore a fibre ottiche (piccolo), interfacce ottiche per connessione ad un distributore esistente, cavo a fibre ottiche^{a)}.</p>
	<p>Upgrade Kit B per espandere la capacità del sistema per max. 14-15 centrifughe</p>	<p>0913^{c)}</p>	<p>Distributore a fibre ottiche (grande), interfacce ottiche per connessione ad un distributore esistente, cavo a fibre ottiche^{a)}.</p>

^{a)} Cavo a fibre ottiche misura standard (10 metri). Altre misure a richiesta.

^{b)} Cavo a fibre ottiche misura standard (20 metri). Altre misure a richiesta.

^{c)} Versione a 230 V. Altri voltaggi a richiesta.